



Администрация Пермского муниципального округа Пермского края
Комитет имущественных отношений

РАСПОРЯЖЕНИЕ

27.02.2024

№ 512

**Об установлении публичного
сервитута на часть земельных
участков**

В соответствии со ст. 23, гл. V.7 Земельного кодекса Российской Федерации, Федеральным законом от 25.10.2001 № 137-ФЗ «О введении в действие Земельного кодекса Российской Федерации», пп. 3.2.5 п. 3.2 разд. 3 Положения о комитете имущественных отношений администрации Пермского муниципального округа, утвержденного решением Думы Пермского муниципального округа Пермского края от 29.11.2022 № 48, на основании ходатайства акционерного общества «Газпром газораспределение Пермь» (ИНН 5902183841, ОГРН 1025900512670) (далее - АО «Газпром газораспределение Пермь») от 09.02.2024 № 1459:

1. Установить в интересах АО «Газпром газораспределение Пермь» публичный сервитут общей площадью 2676 кв.м на часть земельных участков:

- с кадастровым номером 59:32:5440001:366 (266 кв.м), расположенный по адресу: Пермский край, Пермский район, Култаевское с/пос., в 0,47 км северо-восточнее с. Култаево;

- с кадастровым номером 59:32:5440001:596 (1350 кв.м), расположенный по адресу: Пермский край, муниципальный округ Пермский, квартал Кичановский;

- с кадастровым номером 59:32:5440001:363 (1060 кв.м), расположенный по адресу: Пермский край, Пермский район, Култаевское с/пос., в 0,71 км северо-восточнее с. Култаево.

Цель: Для размещения линейных объектов системы газоснабжения, которые необходимы для организации газоснабжения населения, подключения (технологического присоединения) к сетям инженерно-технического обеспечения: «Газопровод-ввод до границы земельного участка по адресу: ул. Замкнутая 1, кв-л Кичановский».

Срок: 49 лет.

2. Утвердить границы публичного сервитута земельного участка, указанного в п. 1 настоящего распоряжения, согласно прилагаемой схеме

расположения границ публичного сервитута.

3. Срок, в течение которого использование указанных в п. 1 настоящего распоряжения земельного участка в соответствии с его разрешенным использованием будет невозможно или существенно затруднено в связи с осуществлением сервитута – не установлен.

4. Порядок установления зон с особыми условиями использования территорий и содержание ограничений прав на земельные участки в границах таких зон установлен Постановлением Правительства РФ от 20.11.2000 № 878 «Об утверждении правил охраны газораспределительных сетей». Охранная зона газораспределительной сети - территория с особыми условиями использования, устанавливаемая вдоль трасс газопроводов и вокруг других объектов газораспределительной сети в целях обеспечения нормальных условий ее эксплуатации и исключения возможности ее повреждения.

5. Плата за публичный сервитут устанавливается в соответствии с Федеральным законом от 29.07.1998 № 135-ФЗ (ред. от 19.12.2022) «Об оценочной деятельности в Российской Федерации» и методическими рекомендациями, утверждёнными приказом Минэкономразвития России от 04.06.2019 № 321.

6. Комитету имущественных отношений администрации Пермского муниципального округа в течение 5 рабочих дней со дня подписания настоящего распоряжения:

6.1. направить настоящее распоряжение в Управление Федеральной службы государственной регистрации, кадастра и картографии по Пермскому краю;

6.2. направить настоящее распоряжение в АО «Газпром газораспределение Пермь», а также сведения о лице, являющегося правообладателем земельного участка, сведения о лице, подавших заявление об учете его прав (обременений прав) на земельный участок, способах связи с ними, копии документов, подтверждающих право указанного лица на земельный участок;

6.3. разместить настоящее распоряжение на официальном сайте Пермского муниципального округа в информационно-телекоммуникационной сети Интернет <https://permokrug.ru>.

7. Настоящее распоряжение вступает в силу со дня его подписания.

8. Контроль исполнения распоряжения возложить на заместителя председателя комитета М.В. Королеву.

Председатель комитета

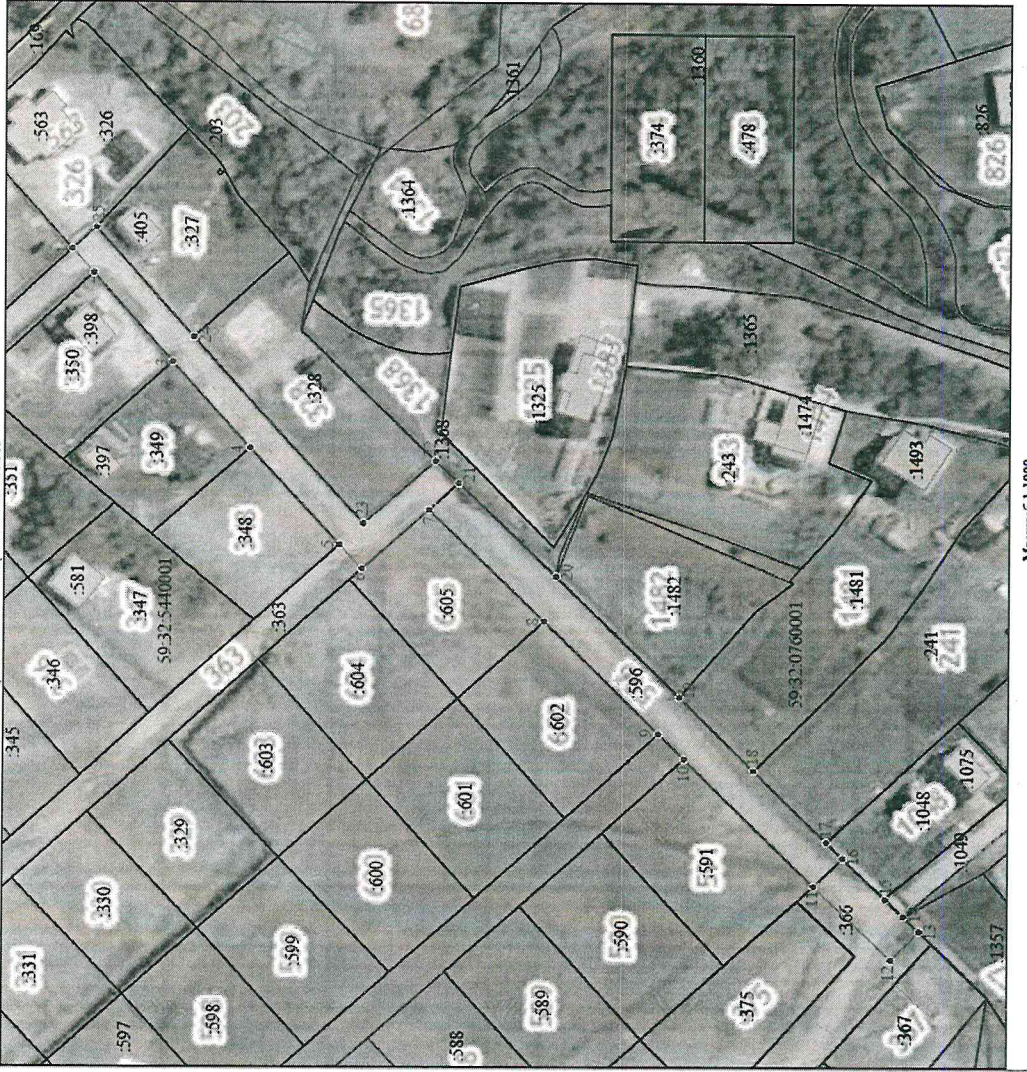


Е.А. Демидова

Приложение № 1
к распоряжению
комитета имущественных
отношений администрации
Пермского муниципального округа
от 27.02.2024 № 512

Схема расположения Границ публичного сервитута

Объект: "Газопровод-звод до границ земельного участка по адресу: ул. Замкутала 1, кв.2, Кичаповский"
 Местоопложение: Пермский край, Пермский муниципальный округ, северо-восточнее с. Куртаво
 Область попольза земельного участка или части земельного участка, кл.м.ж. 2676
 Категория земель: земля сельскохозяйственного назначения
 Кадастровый номер земельного участка: 59-32-5440001-366, 59-32-5440001-368, 59-32-5440001-369, 59-32-5440001-370



Масштаб 1:1000

Обозначение земельного участка	Координаты, м (МС К-59 зона 2)		Метод определения координат и Средний квадратический погрешность, вычисленная в направлении точки
	X	Y	
1	506850,07	2216492,08	Метод спутниковых геодезических измерений, 0,10
2	506890,70	2216486,11	Метод спутниковых геодезических измерений, 0,10
3	506890,97	2216464,26	Метод спутниковых геодезических измерений, 0,10
4	506851,64	2216442,99	Метод спутниковых геодезических измерений, 0,10
5	506829,44	2216418,37	Метод спутниковых геодезических измерений, 0,10
6	506823,93	2216412,29	Метод спутниковых геодезических измерений, 0,10
7	506807,43	2216427,14	Метод спутниковых геодезических измерений, 0,10
8	506778,73	2216399,16	Метод спутниковых геодезических измерений, 0,10
9	506758,10	2216371,20	Метод спутниковых геодезических измерений, 0,10
10	506718,71	2216364,98	Метод спутниковых геодезических измерений, 0,10
11	506711,27	2216333,30	Метод спутниковых геодезических измерений, 0,10
12	506692,08	2216314,63	Метод спутниковых геодезических измерений, 0,10
13	506685,17	2216321,85	Метод спутниковых геодезических измерений, 0,10
14	506680,10	2216325,68	Метод спутниковых геодезических измерений, 0,10
15	506693,63	2216330,09	Метод спутниковых геодезических измерений, 0,10
16	506701,14	2216340,32	Метод спутниковых геодезических измерений, 0,10
17	506708,19	2216344,30	Метод спутниковых геодезических измерений, 0,10
18	506728,32	2216352,09	Метод спутниковых геодезических измерений, 0,10
19	506744,98	2216360,27	Метод спутниковых геодезических измерений, 0,10
20	506775,83	2216410,37	Метод спутниковых геодезических измерений, 0,10
21	506890,19	2216434,03	Метод спутниковых геодезических измерений, 0,10
22	506895,85	2216499,62	Метод спутниковых геодезических измерений, 0,10
23	506823,59	2216423,71	Метод спутниковых геодезических измерений, 0,10
24	506865,71	2216470,43	Метод спутниковых геодезических измерений, 0,10
25	506886,16	2216497,44	Метод спутниковых геодезических измерений, 0,10
1	506896,07	2216492,08	Метод спутниковых геодезических измерений, 0,10

- Условные обозначения:**
- 1 — проектная граница публичного сервитута
 - 2 — граница земельного участка ранее учтенного в ЕГРН
 - граница кадастрового квартала
 - граница муниципального образования
 - граница объекта капитального строительства ранее учтенного в ЕГРН
 - 59-32-5440001 — кадастровый номер квартала
 - 385 — кадастровый номер земельного участка (объекта капитального строительства) в кадастровом квартале
 - местоположение проектируемого сооружения (газопровод-звод в полном исполнении)
 - Существующий газопровод.